

# Promotion des investissements privés dans le bassin du Mono : LOFTY FARM développe un modèle de valorisation piscicole du barrage de NANGBETO qui allie rentabilité et sécurisation de l'eau

## Session:



**AKAKPOVI Kokou  
Pierrot,  
Président de LOFTY  
FARM**

Splendid Hotel. 28,29,30 Novembre 2023, Ouagadougou, Burkina Faso

# Plan de présentation

- **Problématique**
- **Objectifs**
- **Mise en œuvre et mesures prises**
- **Résultats atteints**
- **Leçons apprises**
- **Recommandations pour une mise à l'échelle**

# Problématique

- Dans le bassin du Mono, le Bénin et le Togo exploitent en commun depuis 1987 le barrage Nangbéto pour l'hydroélectricité
- Le Lac du barrage de Nangbéto dispose de + de 1,7 milliard de m<sup>3</sup> d'eau non valorisés
- ➡ Manque à gagner et Barrage non rentable
- Cette situation participe à l'insuffisance de produits halieutiques de qualité
- ➡ Insécurité alimentaire au Togo et au Bénin
- D'où Initiative de LOFTY FARM (2018)



# Objectifs

- **contribuer à la sécurité alimentaire au Bénin et au Togo, à travers le développement d'un modèle rentable de valorisation piscicole du Lac**
  - valoriser l'eau du Lac Nangbéto pour produire des poissons frais et bio ;
  - être un leader dans la production piscicole, 1 modèle d'aménagement et de gestion piscicole de lac de barrage répliquable et rentable ;
  - participer à la protection de l'écosystème du Lac ;
  - assurer le partage des bénéfices avec les populations locales ;
  - former les jeunes au métier de pisciculture

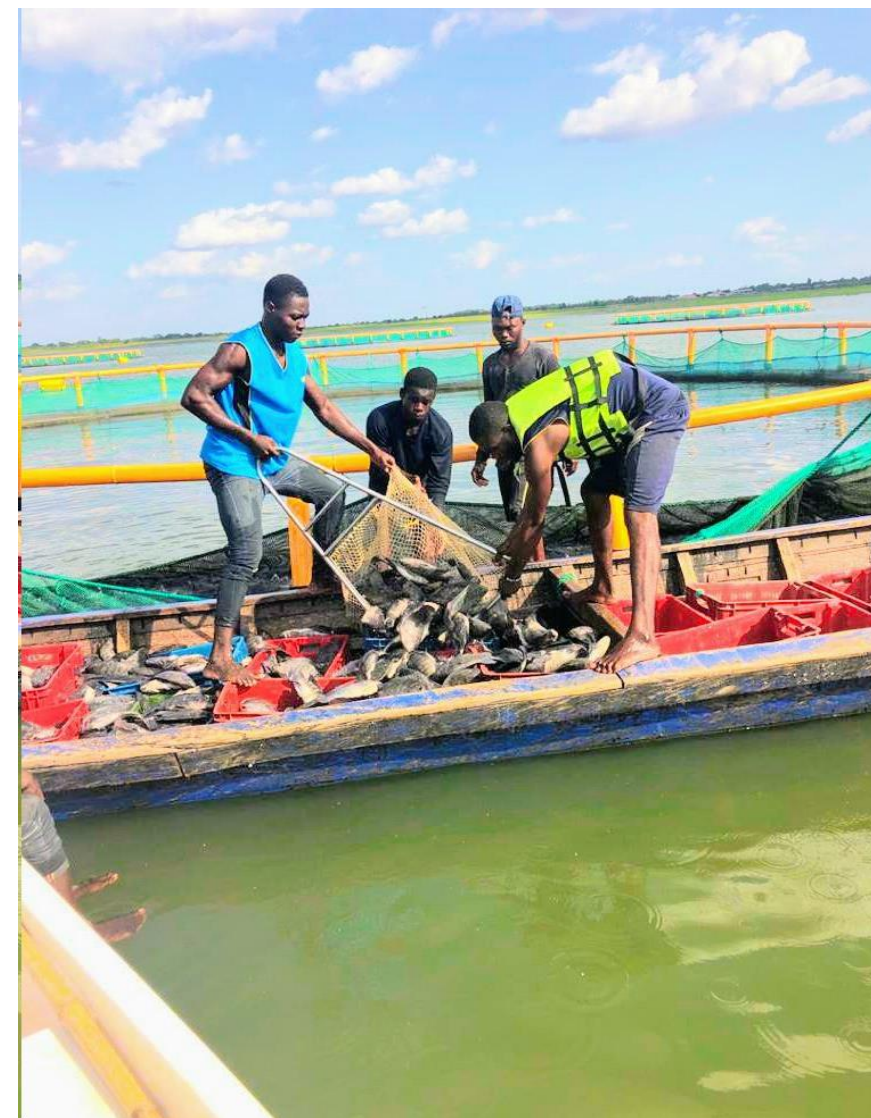
# Mise en œuvre et mesures prises

- Ciblage du site,
- Réalisation de faisabilité et d'Etude d'impact environnementale,
- L'obtention de l'Autorisation d'installation auprès de la DPA et de la CEB,
- Mobilisation d'expertise internationale
- L'acquisition d'outils aux standards internationaux et construction des infrastructures
- La production (production d'alevins, d'aliments sains et de poisson marchands bio)
- **Stratégie Lofty Farm** : créer une relation qui reconnaisse et protège les intérêts des acteurs en présence.



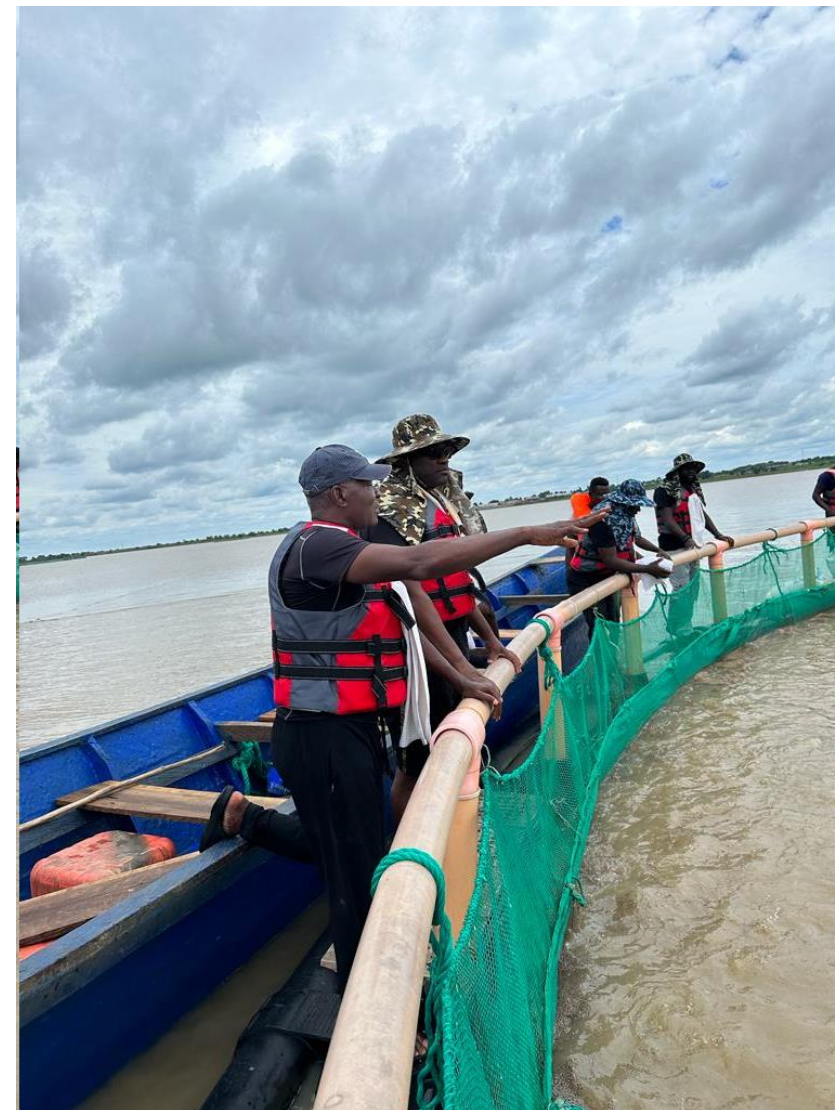
# Résultats atteints

- **1 modèle d'aménagement piscicole aux Standards internationaux sur le Lac de Nangbéto financé et maîtrisé par LOFTY FARM**
- **+ de 5 tonnes/jour de poissons bio produits par Lofty Farm et distribués au Togo, au Bénin, Ghana**
- **Lofty Farm fournit assistance technique aux Pisciculteurs locaux et en Guinée**



## Résultats atteints (suite)

- L'investissement de Lofty Farm a favorisé le financement d'un projet de développement aquacole par l'état Togolais
- LOFTY FARM contribue au **suivi écologique du Lac Nangbéto** et **partage ses bénéfices** (œuvres sociales, emplois, centre pratique)
  - 200 -300 emplois, Forage, module de classes...



# Leçons apprises

- La valorisation de Lac de barrage à des fins piscicoles est rentable et peut mobiliser l'investissement privé (Ex: Nangbéto)
- Le secteur privé peut adhérer au principe de partage des bénéfices de projet de valorisation piscicole de barrage avec les populations locales
- Dans les projets d'aménagement piscicole de lac de barrage, le privé peut contribuer à la sécurisation des ressources en eau
- L'implication des Autorités nationales et locales est gage de succès
- Le Bassin du Mono dispose d'une innovation en matière de promotion d'investissement pour la valorisation piscicole de lac de barrage



# Recommandations pour une mise à l'échelle

- Promouvoir la mise à l'échelle du modèle de valorisation piscicole de lac de barrage réussi par Lofty Farm ;
- Asseoir une meilleure collaboration avec la Communauté Electrique du Bénin et l'Autorité du Bassin du Mono en matière d'encadrement de la gouvernance au niveau du barrage de Nangbéto
  - (cadre de concertation, convention locale...)



# Merci de votre attention



## Plus d'information

Site web :

Adresse email : pierrotakakpo@gmail.com